

HİJYENİNİZİ ÖLÇÜLEBİLİR KILIN

SANİTEST®

UV IŞIK ALTINDA FLORESAN ETKİ GÖSTEREN BİTKİSEL BOYA

Enfeksiyonlar dünya üzerinde önemli bir morbidite ve mortalite nedeni olarak karşımıza çıkmaktadır. Enfeksiyonların önlenmesinde önemli basamaklardan biri, çevresel temizliğin sağlanarak kontaminasyon riskinin azaltılmasıdır. Temizlik alanında yapılan müdahaleler, ortamlarda hijyenin iyileştirilmesine katkı sağlamaktadır. Bu nedenle UV işaretleyici bitkisel boya, temizlik personelleri ve birim sorumlu personeline verilen eğitimin yüzey temizliğine etkisinin değerlendirilmesinde kullanılır.



- İleri düzeyi temizlik yapılmasına olanak sağlar.
- Kontrol edilebilir sanitasyonu mümkün kılar.
- Ölçülebilir sonuçlara ulaşmada etkin rol oynar.
- Etketif hijyen ortamının sağlanmasına katkıda bulunarak ortamdaki enfeksiyonlarını azaltır.

NASIL KULLANILIR

Hijyen kontrolü için Sanitest ile işaretlenecek noktalar sanitasyon kontrol ekibi tarafından belirlendikten sonra işaretlemeler yapılır. Temizlik kontrolleri tüm kritik kontrol noktalarında uygulanır. Temizlik personeli temizliğini yaptıktan sonra kontrol personeli kritik kontrol noktalarına giderek UV ışık kaynağı ile kontrolünü sağlar, kontrol sonrasında floresan görüntü veren Sanitest eğer ortamda halen duruyorsa temizlik personeli bu noktanın temizliğini yapmadığını gösterir. Bütün bu kontrollerin yapılması sonrasında patojenlerin yayılma riskini azaltarak insanlar üzerindeki olumsuz sonuçlarını giderebilirsiniz.



VİRÜS VE BAKTERİN ORTAM BULUNMA SÜRELERİ

C.difficile

> 5 AY

Staphylococci

7 AY

VRE

4 AY

Acinetobacter

5 AY

Norovirüs

3 HAFTA

Adenovirüs

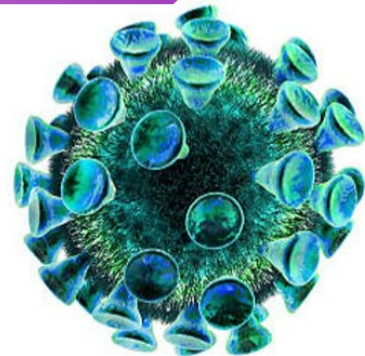
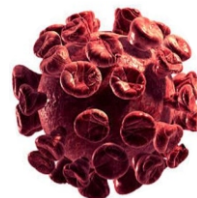
3 AY

Rota virüsü

3 AY

SARS,HIV

<1 HAFTA



HİJYENİNİZİ ÖLÇÜLEBİLİR KILIN

KONTROL NOKTALARI



YOĞUN BAKIMLAR: Hasta yatağı çevresi, klavye, monitör, etajerler, ortak ekipmanlar, çok dokunulan yüzeyler, ventilatör, pump cihazları, panel

AMELİYATHANE: Lamba tutacağı, lam cam yüzeyi, ameliyat masası üstü, ameliyat masası tırabzanları, ameliyat masası bantları, anestezi askısı, dolap kapağı, telefon, ışık açma / kapama düğmesi, mobil cihazlar, ameliyathane servis masası, tepsiler, mayo standı, röntgen monitörleri, duvarlar / zeminler

HASTA ODASI: Kapı kolu, ışık açma / kapama düğmesi, yardım butonu, telefon, komodin tutacakları, masa, sandalye, lavabo, serum askısı

HASTA BANYOSU: Kapı kolu, lavabo, banyodaki tırabzanlar, sifon kolu, klozet kapağı

HAVALİMANLARI: Check pointler, x-ray cihazları, lounge, oturma alanları, tuvalet lavabolar, kapı kolları, uçak kabinleri, uçak koltukları, kafeteryalar

OTELLER: Dolap kapağı, telefon, banyo ve lavabolar, kapı kolu, yer yüzeyi, koridorlar, sifon kolu, klozet kapağı, havuz ve saunalar mutfak

GIDA TESİSLERİ: Gıda depoları, üretim bantları, makine ekipmanları, laboratuvar, soyunma odaları, banyo lavabo ve tuvaletler, zemin ve yüzeyler

RESTORAN: Kapı kolu, lavabo, mutfak ve kiler, ışık açma / kapama düğmesi, masa, sandalye, zemin ve duvarlar



KREŞ & ANAOKULU: Masa ve sandalyeler, oyun alanları, yemekhane, bebek bakım odaları, elbise askılıkları, kapı kolları, banyo ve lavabolar, yer yüzeyleri

OKULLAR: İdare ve öğretmen odaları, toplantı salonu, sınıflar, soyunma odaları ve banyolar, spor salonu, kantin, koridorlar, kapı ve pencere kolları, sıralar, masa ve sandalyeler, kütüphane, bilgisayar laboratuvarı, yatakhaneler, yemekhane, tuvaletler, yüzme havuzları giriş ve çıkışları, merdivenler ve korkuluklar

VETERİNER HİJYEN: Kapı kolu, ışık açma / kapama düğmesi, klinikler, kuluçkahaneler, damızlık kümesleri, masa ve sandalye, kümesler (broyler), kesimhaneler, mezbahaneler, kapı kolu lavabo, sifon kolu, klozet kapağı, muayene masaları, ilaç dolapları, depolar, araçlar

Yapılan araştırmada; toplamda **200 yüzey** değerlendirildiğinde; eğitim öncesi habersiz yapılan incelemede temiz alanların oranının **%46,5** olduğu, eğitim sonrası yapılan değerlendirmede ise bu oranın **%71,5'e** yükseldiği belirlendi. Birinci ve ikinci değerlendirme sonuçları ve değerlendirilecek alanlara ilişkin geri bildirim verilerek yapılan inceleme sonucunda ise temiz alanların oranının **%94,5** olduğu saptandı.

Temizlik Oranları

